

Votre conseiller : **Charlène WLODARCZYK**

CABINET MELLIER MICHAS

22 RUE DE LA RESISTANCE

42000 ST ETIENNE

✉ charlene.wlodarczyk@mellier-michas.fr

☎ 04.77.43.16.43

☎ 06 82 27 28 92

🌐 www.mellier-michas.fr

A LOUER TYPE 2 - 53.05 m² - ST ETIENNE - 426 € CC par mois



GRAND T2 PROCHE FACUTLE JEAN MONNET - TREFILERIE, rue Denis Papin, proche campus Jean Monnet. Appartement de type 2 pièces de 53.05 m² situé au 1er étage d'un immeuble sécurisé et bien entretenu. Offrant un hall d'entrée desservant une cuisine indépendante et équipée (meubles, plaque de cuisson, hotte), un séjour lumineux avec alcôve, une chambre, salle d'eau, wc. Chauffage individuel GAZ et eau chaude par cumulus. **DISPONIBLE IMMEDIATEMENT !** Loyer 385 - Charges 41 € - Depot de garantie 385 € Frais agence 422 € - Etat des lieux 165 € Les informations sur les risques auxquels ce bien est exposé sont disponibles sur le site Géorisques.







Montant estimé des dépenses annuelles d'énergie pour un usage standard : entre 1 420 et 1 970 euros.

Montant estimé des dépenses annuelles d'énergie pour un usage standard : 1420 à 1970 euros (année).

REFERENCE

Référence : 57

CARACTERISTIQUES

 1er étage	 Surface de 53.05 m ²
 Séjour de 16.84 m ²	 2 pièces
 1 chambre	 1 salle

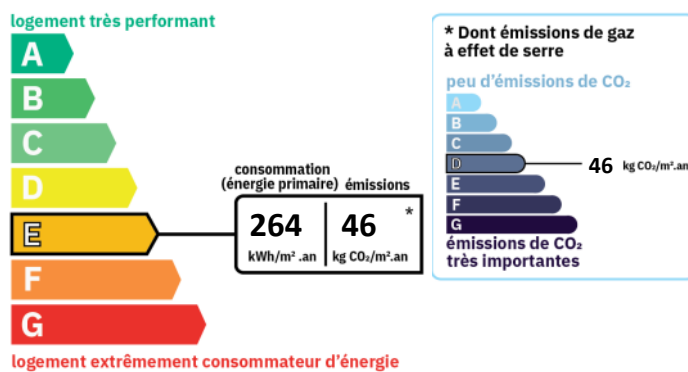
AMENAGEMENTS INTERIEURS

Salles d'eau :	1
Chauffage :	INDIVIDUEL/ELECTRIQUE
Eau chaude :	/Cumulus électrique


INFORMATIONS FINANCIERES

Loyer charges comprises :	426 €/mois
dont provision de charges :	41 €
	(régularisation annuelle)
Dépôt de garantie :	385 €

CLASSE ENERGIE ET CLASSE CLIMAT



CONNEXION INTERNET

 Cuivre DSL : de 8 à 30 Mbit/s
Fibre optique : plus de 1 Gbit/s

DISPONIBILITE

Disponible : de suite

