

A VENDRE TYPE 3 - 75 m² - ST ETIENNE - 85 000 €



Proche de la gare et des accès autoroutiers, rue de la Richelandière, dans un petit immeuble de 19 lots, au 2^{ème} étage sans ascenseur, appartement de type 3 de 75 m² composé d'un hall d'entrée, d'un agréable séjour de 19.7 m², d'une cuisine séparée équipée, de 2 chambres dont une avec un grand placard, d'une salle d'eau moderne et de toilettes séparées. Cave. Double vitrage pvc, chauffage individuel au gaz.

Montant estimé des dépenses annuelles d'énergie pour un usage standard : 1070 à 1500 euros (année 2021).

REFERENCE

Référence : 88

CARACTERISTIQUES



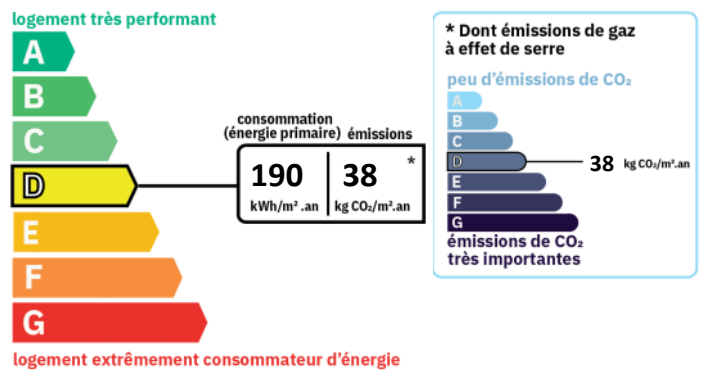
AMENAGEMENTS EXTERIEURS

Exposition : Traversant est-ouest
 Vitrage : Double
 Huisseries : PVC
 Caves : 1
 Interphone : Oui
 Assainissement : Tout à l'égout

AMENAGEMENTS INTERIEURS

Cuisine : EQUIPEE
 Salles d'eau : 1

CLASSE ENERGIE ET CLASSE CLIMAT

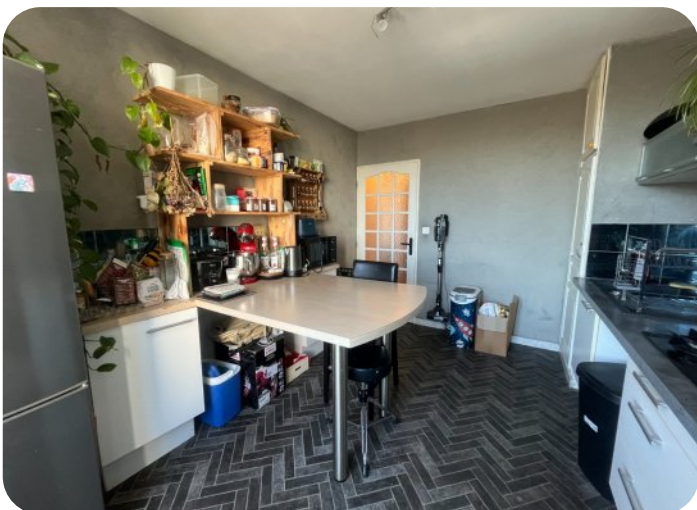
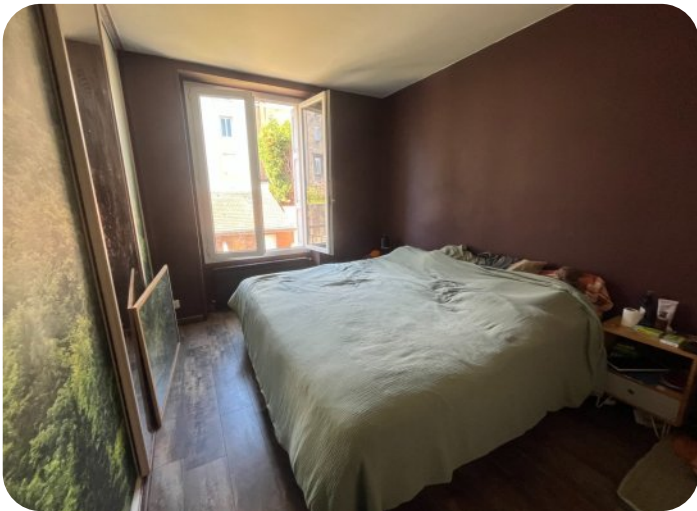


CONNEXION INTERNET

📶 Cuivre DSL : de 30 à 100 Mbit/s
 Fibre optique : plus de 1 Gbit/s

VOIR L'ANNONCE SUR NOTRE SITE INTERNET





CABINET MELLIER MICHAS - accueil@mellier-michas.fr - www.mellier-michas.fr

Siège social : 22 Rue de la résistance 42000 ST-Etienne - SARL au capital de 704688 euros - RCS ST-ETIENNE 1983B00266 - SIRET 327 851 424 00025 - APE 6832 A - Carte n°CPI 4202 2017 000 023 259 - Garantie CEGC 16 RUE HOCHÉ TOUR KUPKA B TSA39999 92919 LA DEFENSE CEDEX - Non détention de fonds



